



Bree's **NEW** world®

THE FURNITURE COMPOSERS



Showroom Kotterstraat 8 3133 KW Vlaardingen
Postbus 395 3130 AJ Vlaardingen Nederland
T +31 (0)10 - 248 90 06 F +31 (0)10 - 248 90 07
E info@breesnewworld.nl www.breesnewworld.nl

FIBONACCI

Fibonacci staat voor de verhouding volgens 'de gulden snede'. Een verrassende combinatie van maatverhoudingen, moderne materialen en eigentijdse vormgeving. De naam is een eerbetoon aan de Italiaanse wiskundige Leonardo 'Fibonacci' Pisano (1170-1250). Ontwerper Peter Schreuder Goedheyt creëerde dit kastenprogramma met behulp van de door Fibonacci aangegeven maatverhoudingen. De kasten zijn leverbaar in verschillende lakkleuren. Bovenbladen zijn van gehard glas: antraciet of satijnglas zilver. Samen met de aluminium sierlijst en de aluminiumkleurige sokkel wordt de kast een 'eyecatcher' in de kamer.

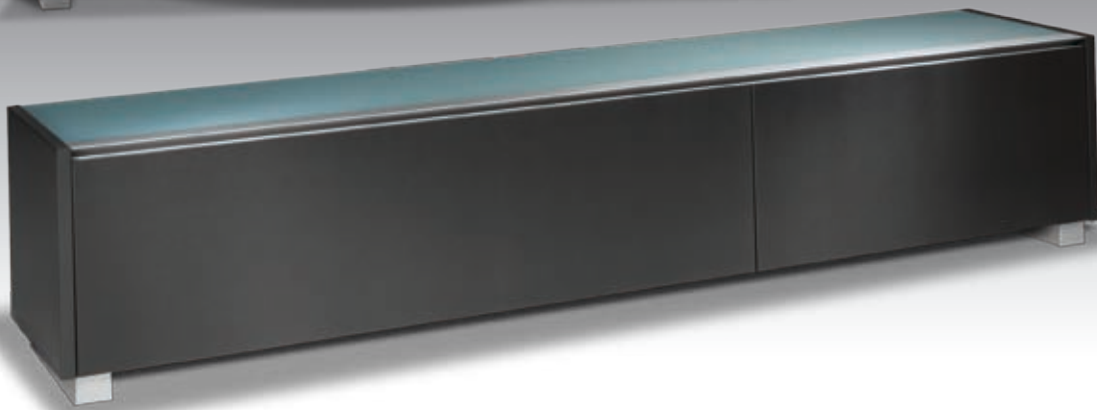
De podiumkasten hebben achter de grote klep een bergvak en een lade.

De aluminium tafel Presto-II sluit aan op het ontwerp van de kasten omdat naast trespas ook dezelfde glaskleuren worden toegepast.

Fibonacci represents the proportions of the 'golden ratio': a surprising combination of design organisation in contemporary materials. The name pays homage to the Italian mathematician Leonardo 'Fibonacci' Pisano (1170-1250). Designer Peter Schreuder Goedheyt created this line of cabinets using the formulas conceived by Fibonacci for defining ratio and proportions. The lacquered cabinets are available in a variety of different colours. The top layers are made of tempered glass: anthracite or satin finished silver glass. In combination with the aluminium edging and the aluminium-coloured pedestal this cabinet will be the 'eye-catcher' of every room.

Behind the large flap of the low sideboards you will find a drawer and a storage compartment.

The aluminium table Presto-II is a good match for the cabinets, as next to trespas the same glass colours have been used.



PO.165
PO.200



V.100



LCD.122
PO.200



FIBONACCI



Presto-195S & Calypso

Fibonacci correspond aux proportions conformes au 'nombre d'or': une association surprenante d'une disposition design utilisant des matériaux modernes. Le nom est un hommage à l'artiste italien Leonardo 'Fibonacci' Pisano (1170-1250). Le créateur Peter Schreuder Goedheydt a conçu ce programme d'armoires à l'aide des proportions sur mesure indiquées par Fibonacci. Les armoires sont disponibles en différentes couleurs de laque. Les plaques supérieures sont fabriquées en verre durci: anthracite ou verre satiné argenté. Grâce à la baguette décorative en aluminium et au socle de couleur aluminium, l'armoire attire tous les regards dans la pièce.

Les armoires estrade disposent d'un compartiment fermé et d'un tiroir, situés derrière le grand abatant.

La table en aluminium Presto-II s'accorde avec le concept des armoires puisqu'en plus du trespas, les mêmes couleurs de verre sont utilisées.

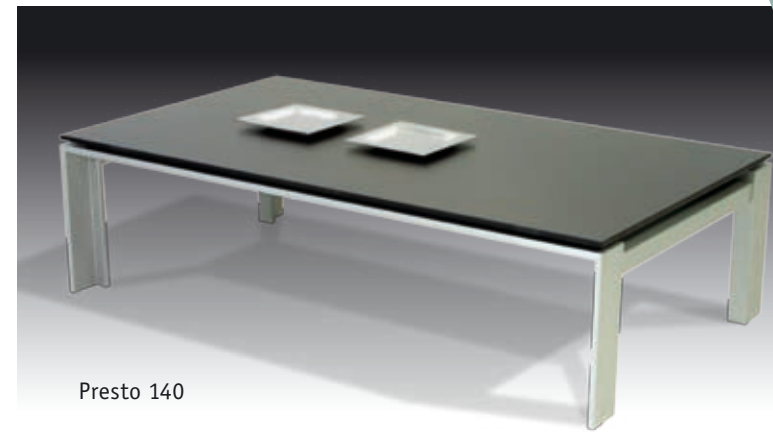
Fibonacci steht für das Verhältnis gemäß des 'goldenen Schnittes'. Eine überraschende Kombination von Designerteilung aus modernen Materialien. Der Name ist eine Ehrenerweisung an den italienischen Mathematiker Leonardo 'Fibonacci' Pisano (1170-1250). Designer Peter Schreuder Goedheydt entwarf die Schränke dieses Programmes mit Hilfe der von Fibonacci aufgezeigten Maßverhältnisse. Die Schränke sind in verschiedenen Lackfarben erhältlich. Die Topplatten sind aus gehärtetem Glas: anthrazit oder Mattglas silber. Zusammen mit der Zierleiste aus Aluminium und dem aluminiumfarbigen Sockel wird der Schrank in jedem Raum zum 'eyecatcher'.

Bei den Podiumsschränken befinden sich hinter der großen Klappe ein Aufbewahrungsfach und eine Schublade.

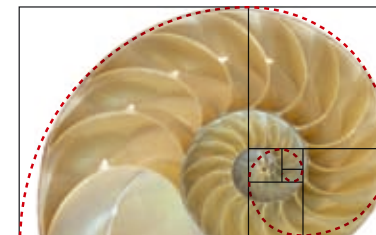
Der Aluminiumtisch Presto-II passt bezüglich des Designs hervorragend zu den Schränken, da neben Trespas auch dieselben Glasfarben verwendet werden.



Presto-II & Spicy



Presto 140



Fibonacci®

FIBONACCI

Lakkleuren
Lacquer Colours
Couleurs de Laque
Lackfarben

* Afmetingen = BxDxH
* Dimensions = WxDxH
* Dimensions = LxPxH
* Abmessungen = BxTxH

• Wijzigingen voorbehouden.
• Änderungen vorbehalten
• Alterations preserved
• Modification réservé



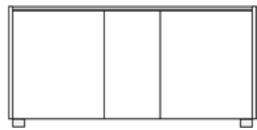
PO.165 165x52x48*



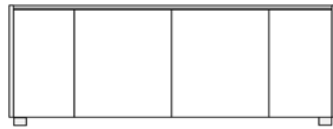
PO.200 203x52x48



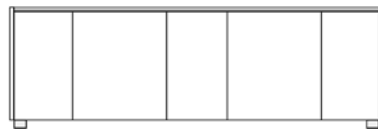
PO.240 240x52x48



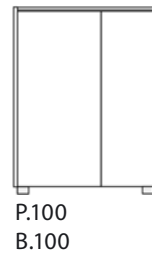
DS.165 165x45x78



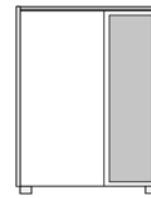
DS.200 203x45x78



DS.240 240x45x78

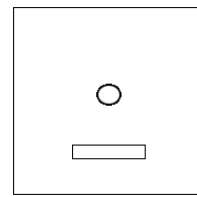


P.100
B.100

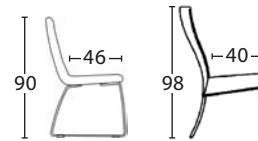


V.100

100x45x130



LCD122 122x16x134



Spicy 44x40x90
zitting: 46
Calypso 45x55x98
zitting: 40



Presto 160(205)x92x76
195(240)x92x76
140x80x38
80x80x38

Antraciet
Anthracite
Anthracite
Anthrazit



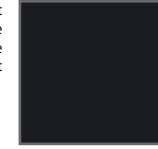
Aluminium
Aluminium
Aluminium
Aluminium



Wit
White
Blanc
Weiß



Gehard Glas
Tempered Glass
Verre Endurci
Gehärtet Glas



Antraciet
Anthracite
Anthracite
Anthrazit

Satijn glas Zilver
Satin Silver
Satin Argent
Satin Silber



PO.165 - PO.200 - PO.240 PODIUM 2 kleppen • PODIUMSCHRANK 2 Klappen • LOWBOARD 2 flaps • BAHUT BAS 2 abatants.

Romp lak gespoten: wit, alu-lak of antraciet. Gehard glazen blad met aluminium profiel. Lade achter grote klep, glasplaat achter kleine klep • Korpus lackiert: wit, alu-lack, anthracit. Deckplaat: Glas mit Aluminium Profileiste. Schublade hinter breite Klappe, Glasplatte hinter kleine Klappe • Cabinet lacquer white, alu or anthracite. Top tempered glass. With aluminium profile. Drawer behind large flap. Glass-shelf behind small flap • Bahut bas. Tiroir derrière grande abatant. Tablette de verre derrière petit abatant.

DS.165 DRESSOIR 3 draaideuren • SIDEBOARD 3 Drehtüren • SIDEBOARD 3 doors • BAHUT 3 portes ouvrantes.

DS.200 DRESSOIR 4 draaideuren • SIDEBOARD 4 Drehtüren • SIDEBOARD 4 doors • BAHUT 4 portes ouvrantes.

DS.240 DRESSOIR 5 deuren • SIDEBOARD 5 Drehtüren • SIDEBOARD 5 doors • BAHUT 5 portes ouvrantes.

P.100 BERGKAST 2 deuren, 3 legplanken • GESCHIRRSCHRANK 2 Drehtüren, 3 Liegeboden • CABINET 2 hinged doors, 3 shelves • ARMOIRE 2 portes ouvrantes; 3 tablettes à l'intérieur.

B.100 BARKAST 2 draaideuren, barindeling en verlichting • BARSCHRANK 2 Drehtüren, Beleuchtung, Bareinteilung, 3 Glasplatte • COCKTAIL CABINET 2 hinged doors, lighting, 3 glass shelves • MEUBLE BAR, 2 portes ouvrantes, éclairage, 3 tablettes de verre.

V.100 VITRINE 1 lakdeur + 1 glazen deur • VITRINE 1 Lacktür + 1 Glastür • SHOWCASE 1 lacquered door + 1 glazed door • VITRINE 1 porte laquée + 1 porte vitrée.

LCD112 LCD TV paneel Gelakt, met CD/DVD-vakken. Glasplaat voor DVD-speler • LCD Schirm. Lackiert, mit CD/DVD-Fächern. Glasplatte für DVD-Spieler • LCD TV wallpanel. Laquer, with CD/DVD-storage compartments. Glas shelf for DVD-player • PANNEAU laqué pour TV-LCD Compartiments pour CD/DVD. Tablette de verre pour DVD-Video.

Spicy STOEL Frame: RVS • STUHL Gestell Edelstahl • CHAIR Frame stainless steel • CHAISE Cadre Acier inox.

Presto EETTAPEL & SALONTAFEL frame aluminium, Bladen: trespa wit of zwart (Presto-I) satijn glas zilver of antraciet (Presto-II) • ESSTISCH & COUCHTISCH. Gestell Aluminium. Platten Trespa Kunststoff Weiss oder Schwarz (Presto-I). Glas Satin Silber oder Anthracit. (Presto-II) • DININGTABLE & SOFATABLE. Frame Aluminium. Tops: Trespa white or black (Presto-I). Glasstop Satin Silver or Anthracite. (Presto-II) • TABLE & TABLE DE SALON Pieds aluminium. Dessus: Trespa blanc ou noir (Presto-I), Verre satin argent ou anthracite (Presto-II).